




www.dromarkrakow.pl

DROMAR Firma Prywatna
30-618 Kraków, ul. Rodziny Jędów 7
BIURO: 30-085 Kraków, ul. Głowackiego 56
tel./fax 012 636-72-28 tel. 012 637-90-00 w.253
501-192-485
e-mail: biuro@dromarkrakow.pl

Nazwa inwestycji:				
Naprawa gwarancyjna skarpy w ul.Opolskiej w Krakowie w ramach inwestycji linii tramwajowej KST Etap III (os. Krowdrza Górka-Górka Narodowa).				
Temat opracowania:				
Projektu czasowej zmiany w organizacji ruchu drogowego na czas robót.				
	Imię i nazwisko	Podpis	Data ukończenia opracowania	FAZA
Projektował:	Robert Bielecki		XII/2024	PW
Sprawdził:	Marcin Mizerek			Nr opracowania
Kierownik pracowni:	Marcin Mizerek			1
Inwestor: ZDMK w Krakowie.				

OPIS TECHNICZNY

do projektu czasowej zmiany w organizacji ruchu drogowego na czas wykonania naprawy gwarancyjnej skarpy w ul.Opolskiej w Krakowie w ramach inwestycji linii tramwajowej KST Etap III (os. Krowodrza Górka-Górka Narodowa).

I. Podstawa opracowania.

Zlecenie: Intercor Sp. z o.o. Przedsiębiorstwo Usług Technicznych.

II. Materiały wyjściowe.

1. Inwentaryzacja istniejącego w terenie oznakowania dla celów projektowych z XII.2024r.
2. Ustawa z dnia 20 czerwca 1997 r. Prawo o ruchu drogowym (Dz.U. z 2024 r. poz. 1251 z późniejszymi zmianami).
3. Rozporządzenie Ministra Infrastruktury z dnia 3 lipca 2003r. w sprawie szczegółowych warunków technicznych dla znaków i sygnałów drogowych oraz urządzeń bezpieczeństwa ruchu drogowego i warunków ich umieszczania na drogach (Dz. U. 2311 z dnia 2019.11.26 z późniejszymi zmianami).
4. Załączniki nr 1-4 do rozporządzenia Ministra Infrastruktury z dn.03.07.2003r. w sprawie szczegółowych warunków technicznych dla znaków i sygnałów drogowych oraz urządzeń bezpieczeństwa ruchu drogowego i warunków ich umieszczania na drogach – Dz.U.2019 poz.2311 z dnia 9.IX.2019r.
5. Rozporządzenie Ministra Infrastruktury z dnia 23 września 2003r. w sprawie szczegółowych warunków zarządzania ruchem na drogach oraz wykonania nadzoru nad tym zarządzaniem (tekst jednolity Dz.U. z 2017 roku poz. 784).

III. Cel opracowania.

Celem opracowania jest prawidłowe oznakowanie miejsca robót w pasie drogowym.

IV. Stan istniejący.

Ul.Opolska w miejscu robót posiada drogę jednokierunkową - łącznicę o szerokości jezdni ok.7 mb i posiada drogę dla pieszych i rowerów po północnej stronie (o szerokości 2m+2m). Charakteryzuje się średnim natężeniem ruchu kołowego i małym pieszego i rowerowego. Sklasyfikowana jest jako droga krajowa w zarządzie ZDMK.

Ul.Nad Sudółem w przedmiotowym miejscu posiada drogę dwukierunkową o szerokości jezdni ok.6 mb z obustronnymi chodnikami. Charakteryzuje się małym natężeniem ruchu kołowego i pieszego. Sklasyfikowana jest jako droga gminna w zarządzie ZDMK.

Droga osiedlowa (równoległa do ul.Opolskiej) na dz. nr 551/14 (j. ewid. Krowodrza, obręb 44) na przedmiotowym odcinku miejscu posiada drogę dwukierunkową o szerokości jezdni ok.6 mb z jednostronnym chodnikiem po stronie południowej. Charakteryzuje się małym natężeniem ruchu kołowego i pieszego. Sklasyfikowana jest jako droga wewnętrzna w zarządzie ZDMK.

V. Opis projektowanych rozwiązań.

Opracowanie niniejsze obejmuje wykonanie naprawy gwarancyjnej skarpy po północnej stronie łącznicy ul.Opolskiej (w ramach wybudowanej linii tramwajowej KST Etap III os. Krowodrza Górka-Górka Narodowa) w etapach:

Etap Ia - Roboty z wykorzystaniem zjazdu tymczasowego na budowę zlokalizowanego w ul.Nad Sudółem przecinającego zatokę parkingową. Oznakowanie funkcjonowania zjazdu na budowę pokazano na rys. nr 3.

Etap Ib - Roboty z wykorzystaniem zjazdu tymczasowego na budowę zlokalizowanego w ul.Nad Sudółem bliżej wiaduktu drogowego. Oznakowanie funkcjonowania zjazdu na budowę pokazano na rys. nr 4.

Etap II - Roboty będą wykonywane przy zajęciu fragmentu drogi pieszo-rowerowej (na długości ok. 232 mb) i fragmentu jednego pasa ruchu (na długości ok.20 mb) i fragmentu zatoki przystankowej po północnej stronie ul.Opolskiej. Oznakowanie placu budowy pokazano na rys. nr 5 i 6.

Do wygrozdzenia użyte będą zapory drogowe U-20b, tablice kierujące U-21b oraz tablice prowadzące U-3d ze światłami żółtymi.

Stan pasa drogowego.

Etapy Ia i Ib będą wprowadzone zamiennie lub równocześnie. Po zakończeniu etapów Ia, Ib będzie wprowadzony II etap. Nie wyklucza się również wdrożenie obu etapów Ia,Ib i II równocześnie. Po zakończeniu wszystkich robót należy przywrócić pas drogowy do stanu jak przed robotami.

Zagrożenia i utrudnienia w ruchu drogowym.

Zagrożeniem dla ruchu kołowego, pieszego i rowerowego będą pojazdy i sprzęt techniczny używany do wykonania w/w inwestycji oraz pracownicy wykonujący swoją pracę.

Utrudnieniem dla ruchu kołowego będzie konieczność poruszania się jednym pasem przedmiotowej łącznicy a dla pieszych i rowerzystów konieczność poruszania się wyznaczonym obejściem i objazdem.

Za oznakowanie na placu budowy odpowiada kierownik budowy.

Projekt oznakowania nie zawiera wygrozdzenia placu budowy wynikającego z przepisów BHP.

VI. Czasookres wykonania robót.

Rozpoczęcie robót – I/II kwartał 2025r.

Czasookres robót – po ok. 2 tygodnie na etap.

VII. Sposób oznakowania.

1. Zasady rozmieszczania tablic informacyjnych i znaków drogowych.

Oznakowanie należy wykonać w sposób wskazany na załączonym opracowaniu. Ustawiając oznakowanie należy kierować się następującymi zasadami:

- a/ znaki i tablice nie mogą zasłaniać istniejących znaków drogowych, informatorów i sygnalizacji świetlnej ;
- b/ nie mogą zasłaniać widoczności w rejonie skrzyżowania;
- c/ znaki drogowe użyte do oznakowania robót powinny mieć wymiar o jedną grupę większy niż znaki ustawione na stałe.
- d/ skrajnia pionowa czasowego oznakowania ma wynosić min. 2,5mb (z wyjątkiem znaków i tablic informacyjnych montowanych na wygradzeniu lub zaporach drogowych, takie znaki i tablice powinny być montowane na wysokości oczu tj. 1,4-1,6m).

2. Czynności poprzedzające rozpoczęcie robót.

Przed przystąpieniem do robót należy:

- a/ uzyskać u zarządcy drogi pisemne zezwolenie na wejście w teren, uzgadniając termin i okres wykonywania robót.
- b/ wykonać i ustawić w określonych miejscach wskazanych projektem oznakowanie (oznakowanie do czasu odbioru zastonięte).

3. Uwagi ogólne.

W czasie prowadzenia robót należy zapewnić stałą kontrolę ustawionego zabezpieczenia, oświetlenia i oznakowania zastępczego a stwierdzone usterki niezwłocznie likwidować.

Na obejściu dla pieszych należy umożliwić zjazd z chodnika/kładki poprzez wykonanie tymczasowych pochylni/zjazdów. Na drodze obejścia nie może być żadnych elementów, które mogą spowodować ryzyko zderzenia, upadku lub potknięcia. Trasa obejścia musi być łatwa w utrzymaniu w czystości i nie może być śliska podczas opadów deszczu.

Przy wprowadzaniu czasowej organizacji ruchu, znaki docelowe które przestają obowiązywać (sprzeczne oznakowanie) mają być zastonięte czarną folią w sposób uniemożliwiający ich identyfikację.

Zapory drogowe zabezpieczające COR należy umieszczać na wysokości od 90cm do 110cm, mierząc od poziomu nawierzchni drogi do górnej krawędzi zapór.

Po zakończeniu robót teren należy przywrócić do stanu pierwotnego i przekazać zarządcy drogi.

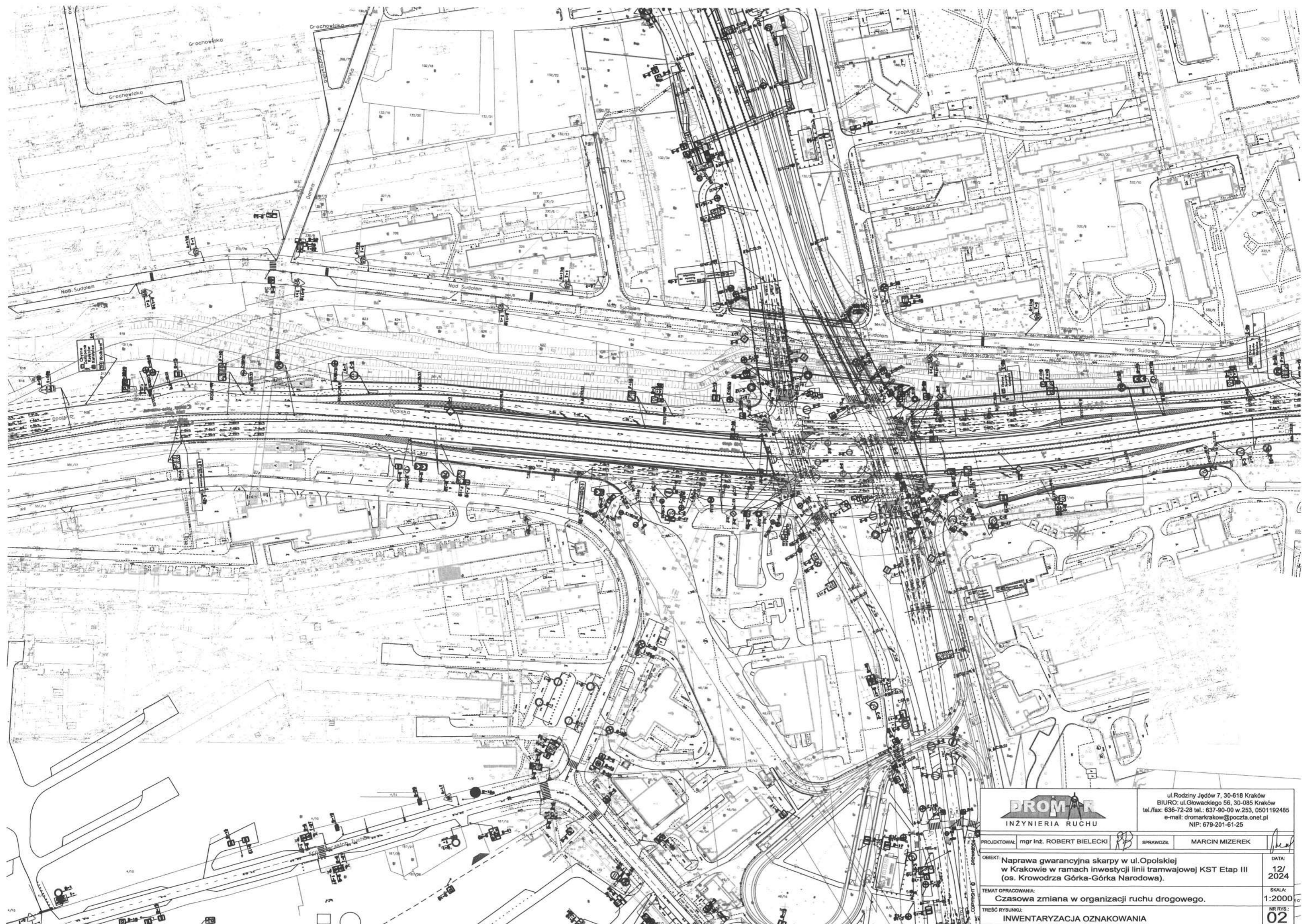
Za oznakowanie na placu budowy odpowiada kierownik budowy.




DROMAR
INŻYNIERIA RUCHU

ul. Rodziny Jędów 7, 30-618 Kraków
 BIURO: ul. Głowackiego 56, 30-085 Kraków
 tel./fax: 636-72-28 tel.: 637-90-00 w. 253, 0501192485
 e-mail: dromarkrakow@poczta.onet.pl
 NIP: 679-201-61-25

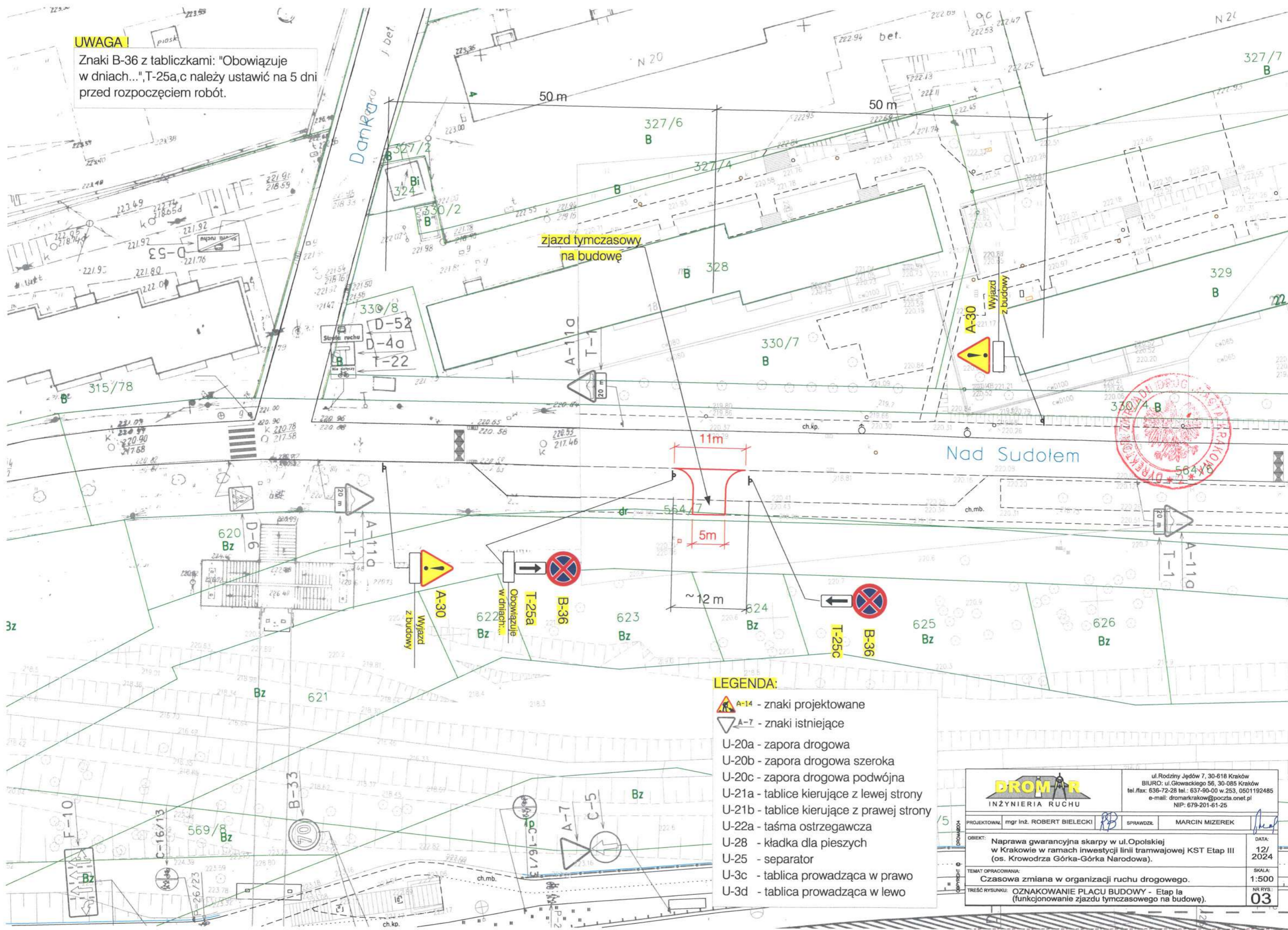
PROJEKTOWAŁ: mgr inż. ROBERT BIELECKI	SPRAWDZIŁ: MARCIN MIZEREK	
OBIEKT: Naprawa gwarancyjna skarpy w ul. Opolskiej w Krakowie w ramach inwestycji linii tramwajowej KST Etap III (os. Krowczyńska Górka-Górka Narodowa).		DATA: 12/ 2024
TEMAT OPRACOWANIA: Czasowa zmiana w org. ruchu drogowego na czas robót.		SKALA: 1:10000
TREŚĆ RYSUNKU: ORIENTACJA.		NR RYS.: 01



 INŻYNIERIA RUCHU		ul. Rodziny Jędów 7, 30-618 Kraków BIURO: ul. Głowackiego 56, 30-085 Kraków tel./fax: 636-72-28 tel.: 637-90-00 w.253, 0501192485 e-mail: dromkrakow@poczta.onet.pl NIP: 679-201-61-25	
PROJEKTOWAŁ	mgr inż. ROBERT BIELECKI	SPRAWDZIŁ	MARCIN MIZEREK
OBIEKT:	Naprawa gwarancyjna skarpy w ul. Opolskiej w Krakowie w ramach inwestycji linii tramwajowej KST Etap III (os. Krowdrza Górka-Górka Narodowa).		DATA: 12/2024
TEMAT OPRACOWANIA:	Czasowa zmiana w organizacji ruchu drogowego.		SKALA: 1:2000
TREŚĆ RYSUNKU:	INWENTARYZACJA OZNAKOWANIA		NR RYS.: 02

UWAGA!



Znaki B-36 z tabliczkami: "Obowiązuje w dniach...", T-25a,c należy ustawić na 5 dni przed rozpoczęciem robót.



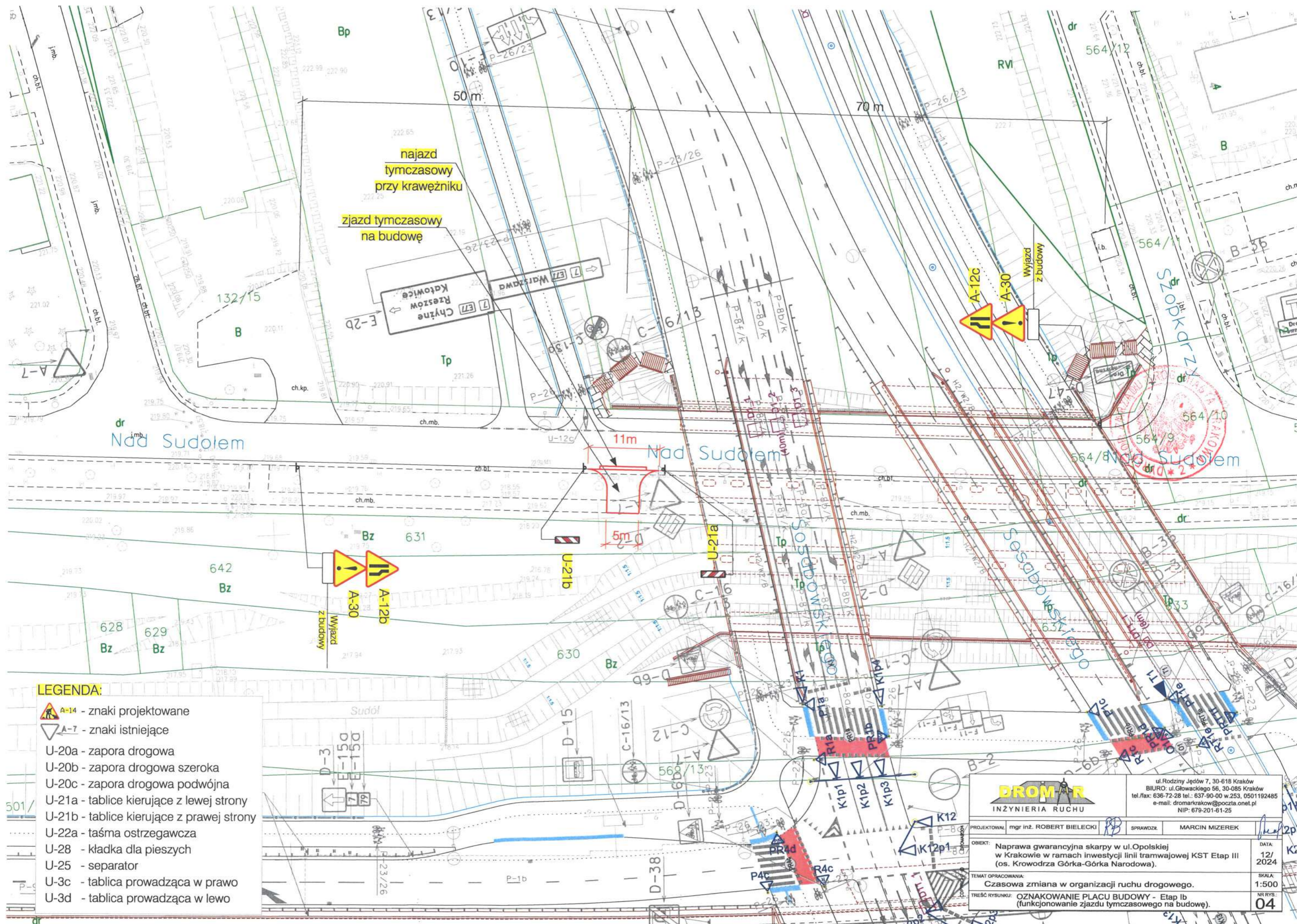
zjazd tymczasowy na budowę

Nad Sudolem

LEGENDA:

-  A-14 - znaki projektowane
-  A-7 - znaki istniejące
- U-20a - zapora drogowa
- U-20b - zapora drogowa szeroka
- U-20c - zapora drogowa podwójna
- U-21a - tablice kierujące z lewej strony
- U-21b - tablice kierujące z prawej strony
- U-22a - taśma ostrzegawcza
- U-28 - kładka dla pieszych
- U-25 - separator
- U-3c - tablica prowadząca w prawo
- U-3d - tablica prowadząca w lewo

DROMAR INŻYNIERIA RUCHU		ul. Rodziny Jędów 7, 30-616 Kraków BIURO: ul. Głowackiego 56, 30-085 Kraków tel./fax: 636-72-28 tel.: 637-90-00 w. 253, 0601192485 e-mail: dromarkrakow@poczta.onet.pl NIP: 679-201-61-25	
PROJEKTOWAŁ:	mgr inż. ROBERT BIELECKI	SPRAWDZIŁ:	MARCIN MIZEREK
OBIEKT:	Naprawa gwarancyjna skarpy w ul. Opolskiej w Krakowie w ramach inwestycji linii tramwajowej KST Etap III (os. Krowdrza Górka-Górka Narodowa).		DATA: 12/2024
TEMAT OPRACOWANIA:	Czasowa zmiana w organizacji ruchu drogowego.		SKALA: 1:500
TREŚĆ RYSUNKU:	OZNAKOWANIE PLACU BUDOWY - Etap Ia (funkcjonowanie zjazdu tymczasowego na budowę).		NR RYS.: 03



najazd
tymczasowy
przy krawężniku

zjazd tymczasowy
na budowę

Wyjazd
z budowy

Nad Sudolem

Nad Sudolem

Szopkarz

564/10

564/9

564/8



Nad Sudolem

LEGENDA:

-  A-14 - znaki projektowane
-  A-7 - znaki istniejące
- U-20a - zapora drogowa
- U-20b - zapora drogowa szeroka
- U-20c - zapora drogowa podwójna
- U-21a - tablice kierujące z lewej strony
- U-21b - tablice kierujące z prawej strony
- U-22a - taśma ostrzegawcza
- U-28 - kładka dla pieszych
- U-25 - separator
- U-3c - tablica prowadząca w prawo
- U-3d - tablica prowadząca w lewo

DROMAR INŻYNIERIA RUCHU		ul. Rodziny Jędów 7, 30-618 Kraków BIURO: ul. Głowackiego 56, 30-085 Kraków tel./fax: 636-72-28 tel.: 637-90-00 w.253, 0501192485 e-mail: dromarkrakow@poczta.onet.pl NIP: 679-201-61-25	
PROJEKTOWAŁ	mgr inż. ROBERT BIELECKI	SPRAWDZIŁ	MARCIN MIZEREK
OBIEKT:	Naprawa gwarancyjna skarpy w ul. Opolskiej w Krakowie w ramach inwestycji linii tramwajowej KST Etap III (os. Krowdrza Górka-Górka Narodowa).	DATA:	12/2024
TEMAT OPRACOWANIA:	Czasowa zmiana w organizacji ruchu drogowego.	SKALA:	1:500
TREŚĆ RYSUNKU:	OZNAKOWANIE PLACU BUDOWY - Etap Ib (funkcjonowanie zjazdu tymczasowego na budowę).	NR RYS:	04

LEGENDA:

-  A-14 - znaki projektowane
-  A-7 - znaki istniejące
- U-20a - zapora drogowa
- U-20b - zapora drogowa szeroka
- U-20c - zapora drogowa podwójna
- U-21a - tablice kierujące z lewej strony
- U-21b - tablice kierujące z prawej strony
- U-22a - taśma ostrzegawcza
- U-28 - kładka dla pieszych
- U-25 - separator
- U-3c - tablica prowadząca w prawo
- U-3d - tablica prowadząca w lewo

I-F
 Droga dla pieszych i rowerów za 30m zamknięta
 Dojście do kładki drugą stroną ulicy
 Objazd dla ul. Nad Sudotem

A-12BA-14

wygodzenie na jezdni i zatoce obejmuje miejsce wjazdu/wyjazdu na/z terenu budowy oraz miejsce przeładunku materiałów budowy

B-9
B-41
 Do przejścia dla pieszych

U-20b +
 światła żółte

U-21b
 co 10m

U-30x
 światła żółte

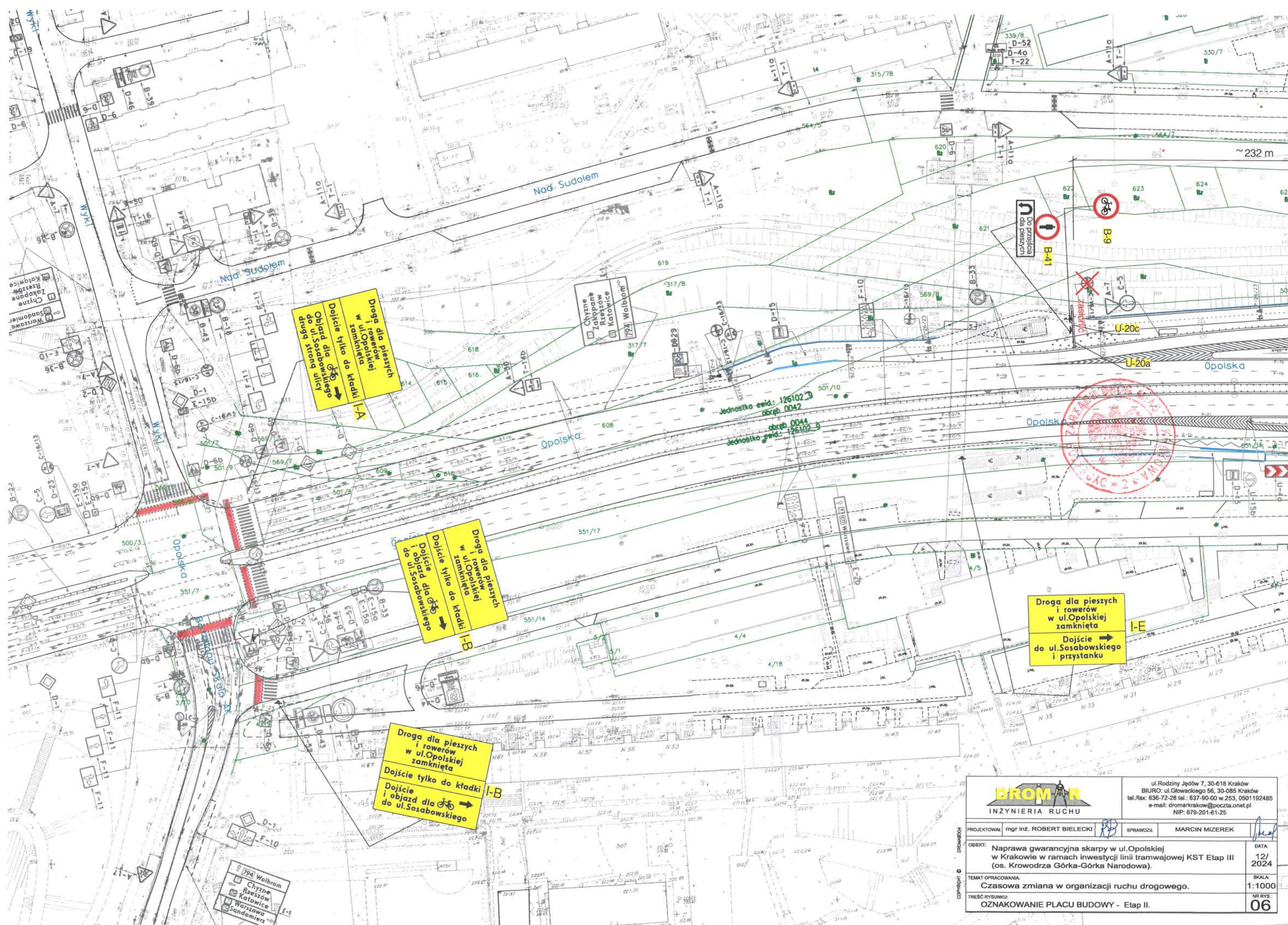
I-G
 Droga dla pieszych i rowerów w ul. Opolskiej zamknięta
 Dojście tylko do przystanku i ul. Sosabowskiego
 Dojście do kładki

I-H
 Dojście do kładki

I-C
 Objazd dla ul. Sosabowskiego

I-D
 Dojście i przystanku do ul. Sosabowskiego

DROM INŻYNIERIA RUCHU		ul. Rodziny Jędów 7, 30-618 Kraków BIURO: ul. Głowackiego 56, 30-085 Kraków tel./fax: 636-72-28 tel.: 637-90-00 w.253, 0501192485 e-mail: dromarkrakow@poczta.onet.pl NIP: 679-201-61-25	
PROJEKTOWAŁ	mgr inż. ROBERT BIELECKI	SPRAWDZIŁ	MARCIN MIZEREK
OBIEKT:	Naprawa gwarancyjna skarpy w ul. Opolskiej w Krakowie w ramach inwestycji linii tramwajowej KST Etap III (os. Krowdrza Górka-Górka Narodowa).		DATA: 12/ 2024
TEMAT OPRACOWANIA:	Czasowa zmiana w organizacji ruchu drogowego.		SKALA: 1:1000
TREŚĆ RYSUNKU:	OZNAKOWANIE PLACU BUDOWY - Etap II.		NR RYS.: 05



Droga dla pieszych i rowerów w ul. Opolskiej zamknięta
Dojście tylko do kładki I-A
Objazd dla obywateli do ul. Sosabowskiego drugą stroną ulicy

Droga dla pieszych i rowerów w ul. Opolskiej zamknięta
Dojście tylko do kładki I-B
Dojazd dla obywateli do ul. Sosabowskiego

Droga dla pieszych i rowerów w ul. Opolskiej zamknięta
Dojście tylko do kładki I-B
Dojście i objazd dla obywateli do ul. Sosabowskiego

Droga dla pieszych i rowerów w ul. Opolskiej zamknięta
Dojście do ul. Sosabowskiego i przystanku



ul. Rodziny Jędów 7, 30-618 Kraków
 BIURO: ul. Głowackiego 56, 30-085 Kraków
 tel./fax: 636-72-28 tel.: 637-90-00 w.253, 0501192485
 e-mail: dromkrakow@poczta.onet.pl
 NIP: 679-201-61-25

PROJEKTOWAŁ	mgr inż. ROBERT BIELECKI	SPRAWDZIŁ	MARCIN MIZEREK	DATA	12/2024	
OBIEKT:	Naprawa gwarancyjna skarpy w ul. Opolskiej w Krakowie w ramach inwestycji linii tramwajowej KST Etap III (os. Krowdrza Górka-Górka Narodowa).				SKALA:	1:1000
TEMAT OPRACOWANIA:	Czasowa zmiana w organizacji ruchu drogowego.				NR RYS:	06
TREŚĆ RYSUNKU:	OZNAKOWANIE PLACU BUDOWY - Etap II.					

Droga dla pieszych
i rowerów
w ul.Opolskiej
zamknięta

Dojście tylko do kładki I-A

Objazd dla  do ul.Sosabowskiego
drugą stroną ulicy

Droga dla pieszych
i rowerów
w ul.Opolskiej
zamknięta

Dojście tylko do kładki I-B

Dojście
i objazd dla  do ul.Sosabowskiego

← Objazd dla  do ul.Sosabowskiego I-C

← Dojście do ul.Sosabowskiego
i przystanku I-D

Droga dla pieszych
i rowerów
w ul.Opolskiej
zamknięta I-E

Dojście → do ul.Sosabowskiego
i przystanku

Droga dla pieszych
i rowerów za 30m
zamknięta I-F

← Dojście do kładki
drugą stroną ulicy

Objazd dla  do ul.Wyki
ul.Nad Sudotem

Droga dla pieszych
i rowerów w ul.Opolskiej
zamknięta I-G

Dojście tylko do przystanku
i ul.Sosabowskiego

← Dojście do kładki

Dojście → do kładki I-H

